

# Bakalářské studijní programy

pro akademický rok  
2019/2020



FAKULTA  
STAVEBNÍ  
ČVUT V PRAZE



EVROPSKÁ UNIE  
Evropské strukturální a investiční fondy  
Operační program Výzkum, vývoj a vzdělávání



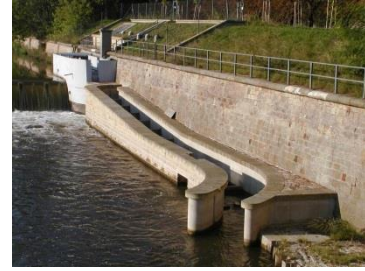
MINISTERSTVO ŠKOLSTVÍ,  
MLÁDEŽE A TĚLOVÝCHOVY

# Bakalářský studijní program STAVEBNÍ INŽENÝRSTVÍ

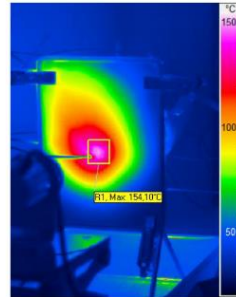
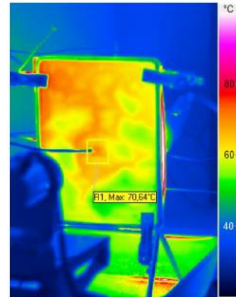
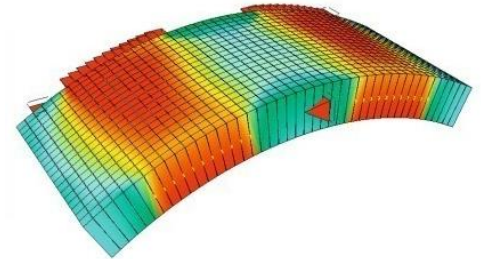


FAKULTA  
STAVEBNÍ  
ČVUT V PRAZE

# Bakalářský studijní program STAVEBNÍ INŽENÝRSTVÍ



Společná část  
1. – 4. semestr



# Studijní program STAVEBNÍ INŽENÝRSTVÍ – základní informace

- Studijní učební plán prvních dvou ročníků
- 106 hodin pro společnou část (tj. 120 kreditů)
- Ke členění na specializace dochází až od 3. ročníku
- Standardní 4leté studium (doporučené studijní plány)



# Studijní program STAVEBNÍ INŽENÝRSTVÍ - společná část - předměty

- Všechny předměty jsou povinné
- Cizí jazyk 1 a 2 - volba z nabídky 5 cizích jazyků
- Povinnost absolvovat dva vybrané kurzy tělesné výchovy
- Možnost zapsání volitelných předmětů, např.
  - pro doplnění chybějících oblastí znalostí ze SŠ
  - pro prohloubení znalostí grafických počítačových programů apod.



# Studijní program STAVEBNÍ INŽENÝRSTVÍ – cíle společné části

- Umožnit studentům získat znalosti v základních teoretických předmětech profilujícího základu
- Ukázat charakteristiky jednotlivých specializací
- Poskytnout podklady pro volbu specializace
- Seznámit studenty s profesním uplatněním
- Dát studentům pevný základ pro studium zvolené specializace



# Studijní program STAVEBNÍ INŽENÝRSTVÍ – členění na specializace

Společná část

```
graph LR; A[Společná část] --- B[1 Pozemní stavby]; A --- C[2 Konstrukce a dopravní stavby]; A --- D[3 Vodní hospodářství a vodní stavby]; A --- E[4 Inženýrství životního prostředí]; A --- F[5 Management ve stavebnictví]; A --- G[6 Příprava, realizace a provoz staveb]; A --- H[7 Požární bezpečnost staveb]; A --- I[8 Materiálové inženýrství];
```

**1** Pozemní stavby

**2** Konstrukce a dopravní stavby

**3** Vodní hospodářství a vodní stavby

**4** Inženýrství životního prostředí

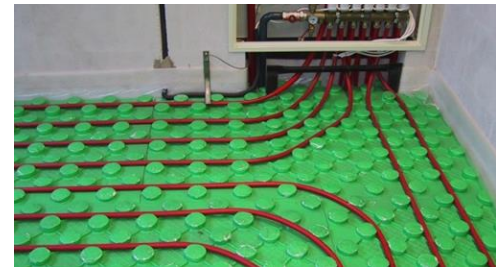
**5** Management ve stavebnictví

**6** Příprava, realizace a provoz staveb

**7** Požární bezpečnost staveb

**8** Materiálové inženýrství

# 1 Specializace POZEMNÍ STAVBY



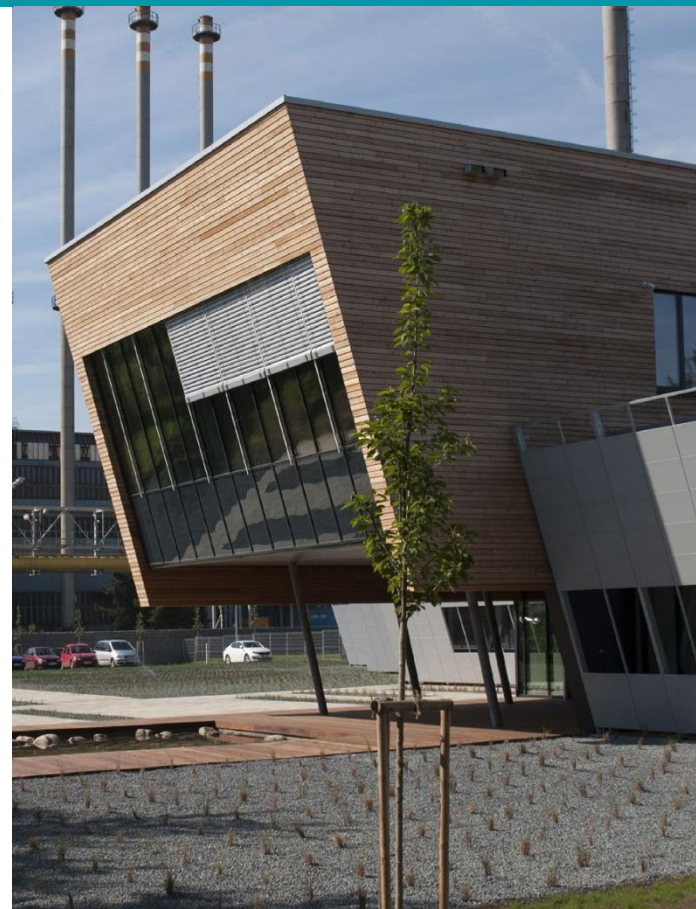




## NAVRHOVÁNÍ, REALIZACE, PROVOZ BUDOV

- navrhování nosných konstrukcí
- kompletační konstrukce,  
stavební fyzika, TZB

Komplexní výuka a příprava  
na týmovou spolupráci



## VOLBA PŘEDMĚTŮ DLE ZÁJMU STUDENTA

- Projekt 2 —————> volba katedry: KPS, TZB, BZK, ODK, ...
- Volitelné předměty ———> 8 kreditů z nabídky
- Bakalářská práce ———> volba katedry, tématu bakalářská práce



## UPLATNĚNÍ V PRAXI

- projektant
- projektový manažer
- statik
- specialista systémů technických zařízení budov
- odborný pracovník ve vývoji a výrobě stavebních hmot a konstrukčních prvků
- ve státní správě i v obchodní sféře



## NÁVAZNOSTI V MAGISTERSKÉ STUDIUM

Studijní program Stavební inženýrství

- **Konstrukce pozemních staveb**
  - navrhování nosných konstrukcí, statika a dynamika
- **Integrální bezpečnost staveb**
- **Materiálové inženýrství**
- **Stavební management**

Studijní programy:

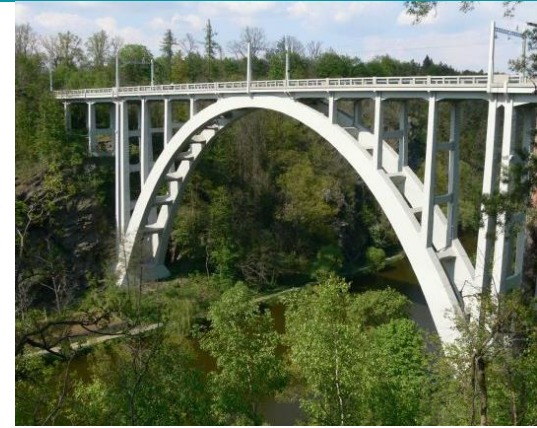
- **Budovy a prostředí** - projektování PS, udržitelný rozvoj, pohoda prostředí, TZB
- **Inteligentní budovy** – mezifakultní studium



Pro Vaše dotazy  
doc. Ing. Jitka Vašková, CSc.  
[jitka.vaskova@fsv.cvut.cz](mailto:jitka.vaskova@fsv.cvut.cz)

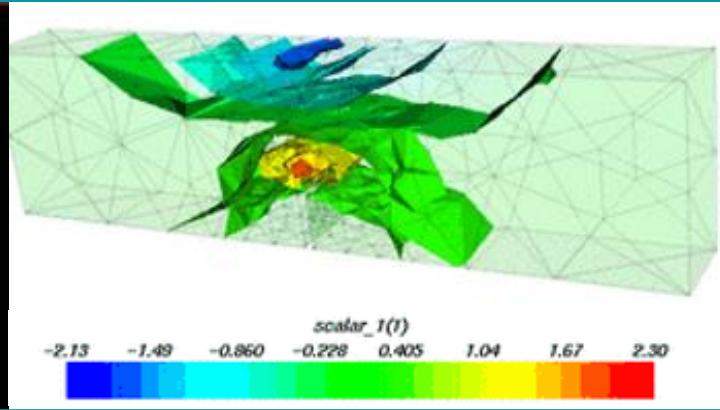
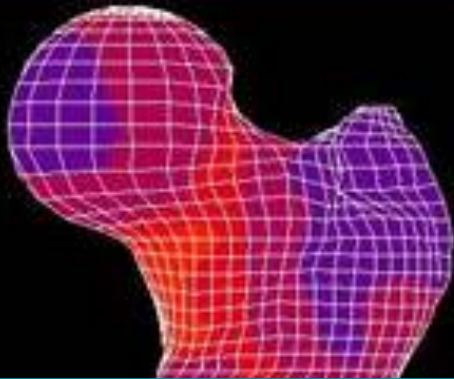
# 2

## Specializace KONSTRUKCE A DOPRAVNÍ STAVBY

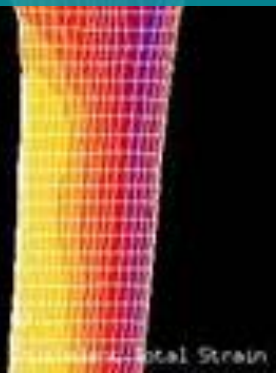




# Specializace KONSTRUKCE A DOPRAVNÍ STAVBY



## Mechanika konstrukcí a materiálů





# Specializace KONSTRUKCE A DOPRAVNÍ STAVBY



Betonové konstrukce a mosty



# Specializace KONSTRUKCE A DOPRAVNÍ STAVBY



Ocelové a dřevěné konstrukce a mosty





Specializace  
KONSTRUKCE A DOPRAVNÍ STAVBY

## Geotechnika, podzemní stavby



# 2

## Specializace KONSTRUKCE A DOPRAVNÍ STAVBY



Silniční stavby



Železniční stavby



Specializace

KONSTRUKCE A DOPRAVNÍ STAVBY

## UPLATNĚNÍ V PRAXI

- projektování
- stavebně technické průzkumy
- zkoušení a diagnostika staveb
- vedení realizace stavby
- autorský a technický dozor nad realizací
- diagnostika staveb
- státní správa

## AUTORIZOVANÝ INŽENÝR

- statika a dynamika staveb
- mosty a inženýrské konstrukce
- dopravní stavby
- městské inženýrství
- geotechnika
- zkoušení a diagnostika staveb



Specializace

KONSTRUKCE A DOPRAVNÍ STAVBY

## NÁVAZNOSTI V MAGISTERSKÉ STUDIUM

### Studijní program Stavební inženýrství

- Konstrukce a dopravní stavby
- Materiálové inženýrství
- Stavební management

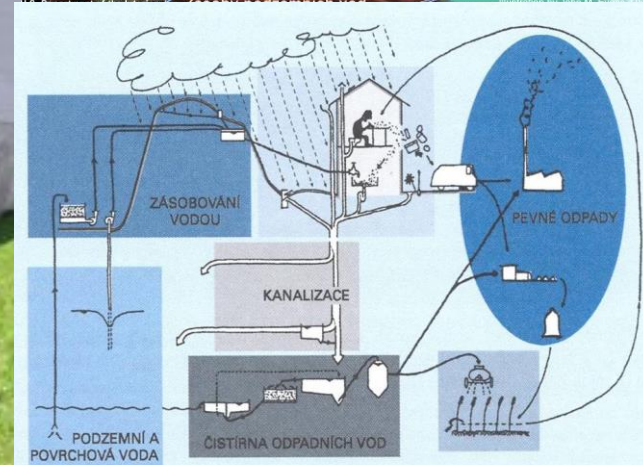
Studium v zahraničí - USA, Japonsko, Taiwan a ve většině zemích Evropy

Možnost získat dvojí diplom z prestižních vysokých škol - L'École des Ponts ParisTech (Francie), KTH Stockholm (Švédsko), TU München a RWTH Aachen (Německo)

Pro Vaše dotazy - doc. Dr. Ing. Jan Pruška  
[jan.pruska@fsv.cvut.cz](mailto:jan.pruska@fsv.cvut.cz)

# 3

## Specializace VODNÍ HOSPODÁŘSTVÍ A VODNÍ STAVBY





# Specializace VODNÍ HOSPODÁŘSTVÍ A VODNÍ STAVBY





# Specializace VODNÍ HOSPODÁŘSTVÍ A VODNÍ STAVBY



exkurze



# Specializace VODNÍ HOSPODÁŘSTVÍ A VODNÍ STAVBY

*„Všem stavům a městům nařízení dávám pilně stavěti rybníky, jednak aby bylo postaráno o hojnost ryb pro potravu lidu, dále aby půda co nejvíce využita byla, zejména aby se voda v nich mohla shromažďovati, za účinků slunce a teplých větrů odpařovati a blahodárně působiti na okolní rostlinstvo. Mimoto má velkou část vody rybník zadržeti, a tím náhlým povodním v krajinách níže ležících zabrániti.“ Karel IV.,  
Majestát městům a stavům (1344)*

Pro Vaše dotazy  
doc. Ing. Ladislav Satrapa, CSc.  
[satrapa@fsv.cvut.cz](mailto:satrapa@fsv.cvut.cz)



# 4 Specializace INŽENÝRSTVÍ ŽIVOTNÍHO PROSTŘEDÍ



## CO VÁS ČEKÁ

- Práce u počítače, v laboratoři i v terénu
- Komplexní přístup k problematice oboru
- Nejširší možnost volby pro zakončení BP, DP
- Partnerské univerzity - studium v zahraničí
- Pravidelné exkurze a mimoškolní studentské akce
- Široké flexibilní uplatnění napříč zaměřenými i firmami nejen ve stavebním sektoru
- Bude Vás to nejen živit, ale i bavit!



„ZETKO“ = obor,  
který Vás bude  
bavit!

# 4 Specializace INŽENÝRSTVÍ ŽIVOTNÍHO PROSTŘEDÍ

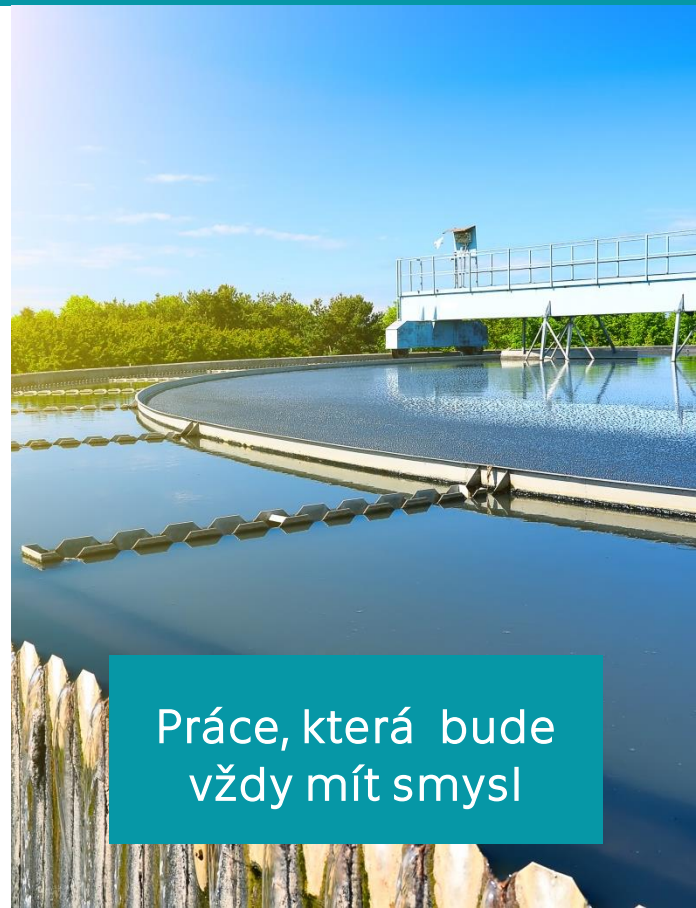
## ŘEŠENÉ PROBLÉMY – ČÍM SE MŮŽETE ZABÝVAT

- Protierozní ochrana
- Odpadové hospodářství
- Využití recyklovaných materiálů
- Protipovodňová ochrana území
- Výstavba, revitalizace a ochrana vodních toků a nádrží
- Ekologické aspekty dopravy (hluk, cyklistická a pěší)
- Územní plánování
- Management krajiny a pozemkové úpravy
- Rekultivace krajiny (po těžbě)
- Obnovitelné zdroje energie
- Čištění a zásobování vodou
- Sanace a transport znečištění

# 4 Specializace INŽENÝRSTVÍ ŽIVOTNÍHO PROSTŘEDÍ

## PRACOVNÍ MÍSTA – KDE MŮŽETE PRACOVAT

- Stavební firmy (Skanska...)
- Ministerstva (MŽP, MMR, MZe)
- Stavební úřady
- Pozemkové úřady
- Orgány ochrany přírody a krajiny
- Energetika (ČEZ)
- Projekční firmy



Práce, která bude  
vždy mít smysl

# 4 Specializace INŽENÝRSTVÍ ŽIVOTNÍHO PROSTŘEDÍ

## Čeká Vás

- Poznávání nových zajímavých věcí
- Parta spolužáků a vyučujících
- Budoucnost v perspektivním oboru

...zeptejte se a **pojďte to zkusit!!!**

„ZETKAŘI“ se na Vás těší!

Dotazy rád zodpovím  
Martin Dočkal  
[dockal@fsv.cvut.cz](mailto:dockal@fsv.cvut.cz)





# Specializace MANAGEMENT VE STAVEBNICTVÍ



Stavebnictví je silně  
specifický business



Management  
ve stavebnictví

Anglický ekvivalent:  
Construction Engineering  
and Management



Uplatnění absolventů  
od mistrů na stavbě  
až po ministry



# Specializace MANAGEMENT VE STAVEBNICTVÍ

## Vyvážený kompromis mezi znalostmi:

- stavební inženýrství
- technologie
- navrhování staveb
- řízení staveb
- inženýring
- dodavatelské systémy,
- kalkulace a rozpočtování
- příprava stavby, projektu
- ekonomika staveb a stavebních firem
- BIM ...





# Specializace MANAGEMENT VE STAVEBNICTVÍ

**Zásadní revoluce ve stavebnictví**  
**BIM = Building Information Modelling/Management**



Dotazy Vám zodpoví  
Renáta Schneiderová Heralová  
[heralova@fsv.cvut.cz](mailto:heralova@fsv.cvut.cz)





# Specializace PŘÍPRAVA, REALIZACE A PROVOZ STAVEB



Specializace akademicky zaměřeného studijního programu Stavební inženýrství

- **příprava** výstavby a **provoz** stavby
- s přesahem k **realizaci** stavby

Bez znalosti realizace  
nelze plánovat!







# Specializace PŘÍPRAVA, REALIZACE A PROVOZ STAVEB

## ZAMĚŘENÍ VÝUKY

- plánování výstavby
  - prostorové, časové, finanční
- odborné předměty
  - kvalita ve stavebnictví, BOZP
- provoz a správa budov
  - facility management

Výuka specializace pokrývá  
Bc. a Mgr. studium.





# Specializace PŘÍPRAVA, REALIZACE A PROVOZ STAVEB

## Přípravář

- Navrhuje postup výstavby
- Plánuje časový rámec a nasazení zdrojů
- Plánuje čerpání prostředků

## Koordinátor BOZP na staveništi

- Připravuje plán bezpečnosti pro provádění stavby

## Facility manažer

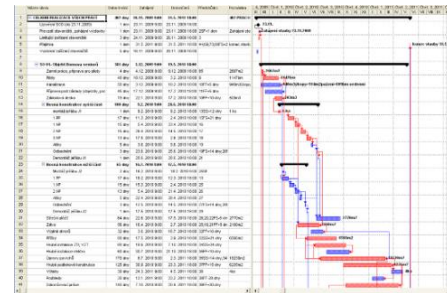
- Řídí provoz budovy
- Spravuje chod objektu

## Manažer kvality (certifikát EU)

- Navrhuje plán kvality

## Projektový manažer

- Koordinuje stavbu od projektu až po ukončení výstavby



Dotazy Vám rád zodpovím  
doc. Ing. Pavel Svoboda, CSc.  
[pavel.svoboda@fsv.cvut.cz](mailto:pavel.svoboda@fsv.cvut.cz)

# 7

## Specializace POŽÁRNÍ BEZPEČNOST STAVEB



### POŽÁRNÍ OCHRANA

- tepelná a mechanická zatížení
- požární odolnost konstrukcí
- evakuace
- odstupové vzdálenosti
- požárně bezpečnostní zařízení

### POŽÁRNÍ REPREZE

- integrovaný záchranný systém (IZS)
- ochrana obyvatelstva
- právo
- požární předpisy
- spolehlivost systémů
- životní prostředí





## UPLATNĚNÍ - KOMERČNÍ SFÉRA A STÁTNÍ SPRÁVA

- projektant
  - požární bezpečnostní řešení staveb
  - požárně bezpečnostní zařízení
  - dokumentace požární ochrany
- vývoj, výroba a realizace
- provoz – odborně způsobilá osoba
- stavební prevence HZS ČR
- výzkum v oboru





## NÁVAZNOSTI V MAGISTERSKÉ STUDIUM

Studijní program Stavební inženýrství, obor:

- **Integrální bezpečnost staveb**
  - pokročilé znalosti požárního inženýrství

Studijní pobyt na partnerských univerzitách

Pro Vaše dotazy  
prof. Ing. František Wald, CSc.  
[frantisek.wald@fsv.cvut.cz](mailto:frantisek.wald@fsv.cvut.cz)





## Specializace s velkou budoucností

- Výuka a práce v moderních laboratořích
- Spolupráce na zajímavých projektech při studiu:
  - zatěžovací zkoušky konstrukcí
  - chování mostů
  - balistická odolnost konstrukcí
- Zkušebnictví a kontrola jakosti
- Exkurze a praktické ukázky
- Osobní přístup





# Specializace MATERIÁLOVÉ INŽENÝRSTVÍ

## Příklady témat bakalářských prací

- Návrh a vývoj nových typů stavebních materiálů na bázi druhotných surovin
- Výzkum a vývoj „smart“ materiálů
- Modelování transportních procesů v materiálech
- ✓ Modelování tuhnutí vody a tání ledu ve stavebních materiálech
- ✓ Návrh a vývoj kompozitu na bázi cementu modifikovaného popílkem z biomasy
- ✓ Analýza omítek a zdiva objektů biskupské residence, Dómský pahorek, Litoměřice





# Specializace MATERIÁLOVÉ INŽENÝRSTVÍ

## ABSOLVENTI

- Stavebníci s hlubšími znalostmi z oblasti chování a výroby materiálů
- Mají komplexní znalosti v oblasti návrhu, výroby a testování stavebních materiálů
- Získají zkušenosti z experimentální práce
- Uplatní se v oblasti historických materiálů a jejich sanace

## NÁVAZNOSTI V MAGISTERSKÉ STUDIUM

Studijní program Stavební inženýrství

- Materiálové inženýrství

Pro Vaše dotazy  
prof. Ing. Zbyšek Pavlík, Ph.D.  
[pavlikz@fsv.cvut.cz](mailto:pavlikz@fsv.cvut.cz)

<https://www.facebook.com/kmich.fsv.cvut>





FAKULTA  
ŠTAVEBNÍ  
ČVUT V PRAZE

# Bakalářský studijní program STAVITELSTVÍ

# Bakalářský studijní program STAVITELSTVÍ



## Profesně zaměřené studium

- Vyšší adaptabilita v zaměstnání hned po ukončení studia
- Okamžité zapojení do pracovního procesu

Předměty vyučují i odborníci z praxe.



# Bakalářský studijní program STAVITELSTVÍ

## Absolventi se uplatní jako

- Stavbyvedoucí
- Projektový manažer
- Technický dozor na stavbě
- Technolog
- Manažer kvality
- Koordinátor bezpečnosti práce na stavbě
- Stavební podnikatel
- Přípravář
- Referent na stavebních úřadech



# Bakalářský studijní program STAVITELSTVÍ



## Studium je zaměřeno na

předměty, které vyučují odborníci z praxe z oblastí:

- Realizace pozemních, inženýrských, dopravních a vodních staveb
- Kvalita a její kontrola v rámci provádění stavby
- Plánování a řízení výstavby
- Bezpečnost práce na stavbě
- Povolovací procesy výstavby
- BIM - jednotný model pro projekt, plánování výstavby, realizaci stavby a provoz stavby

# Bakalářský studijní program STAVITELSTVÍ

## Praxe jako součást studia



- Praxe přímo součástí výuky
- Trvání praxe 12 týdnů (celý semestr)
- Pozice na základě smluv s předními stavebními společnostmi
- zpětná vazba ve formě hodnocení mentorem
- Konfrontace teoretických znalostí s praxí

# Bakalářský studijní program STAVITELSTVÍ

## Exkurze

- Cílené exkurze
- Speciální školení



# Bakalářský studijní program STAVITELSTVÍ

To se Vám jistě nestane

Tady už žádný humor není



# Bakalářský studijní program STAVITELSTVÍ



## Co po ukončení studia?

- Pokračování v magisterském studiu – Ing.
  - v magisterských programech na Fakultě stavební ČVUT
  - na jiných vysokých školách a univerzitách v ČR i v zahraničí
- Uplatnění přímo v realizačních a provozních pozicích
- Možnost získat autorizaci jako autorizovaný inženýr nebo autorizovaný technik

Pro Vaše dotazy  
Ing. Rostislav Šulc, Ph.D.  
[rostislav.sulc@fsv.cvut.cz](mailto:rostislav.sulc@fsv.cvut.cz)





FAKULTA  
STAVEBNÍ  
ČVUT V PRAZE

# Bakalářský studijní program ARCHITEKTURA A STAVITELSTVÍ





- ČVUT Fakulta stavební
- ČVUT Fakulta architektury
- VŠB-TU Ostrava Fakulta stavební
- TU v Liberci Fakulta umění a architektury
- VUT v Brně Fakulta architektury
- VUT v Brně Fakulta stavební
- ARCHIP

**Architektura a stavitelství** na Fakultě stavební ČVUT  
v Praze – **jediný studijní program v ČR** akreditovaný  
ve dvou oblastech vzdělávání, a to  
**Architektura a urbanismus a Stavebnictví**

# Výuka architektury na FSv ČVUT v Praze



Založena katedra základů architektury na FSv ČVUT, vedoucí Ing. arch. Boris Rakosník.

Vedoucím katedry se stal prof. Ing. arch. Svatopluk Voděra, CSc., katedra přejmenována na katedru architektury

**91 92**



Vedoucím katedry architektury se stal doc. Ing. arch. Václav Dvořák, CSc.

**01**



Zahájena výuka v Ateliéru D

**08**



Vedoucím katedry architektury se stal prof. akad. arch. Mikuláš Hulec

**15**

1991 1992 1993 1994/95 1996/97 1998 1999 2000 2001 2002 2003 2004 2005 2006 2007 2008 2009 2010 2011 2012 2013 2014 2015 2016

**91 93**

Výuka na modulu Architektura a stavitelství

Zahájena výuka šestiletého magisterského studia Pozemní stavby a architektura (PSA, Ing.)



**96**

Oborovým proděkanem pro PSA se stal doc. Ing. Bedřich Košťatka, CSc

**99**

První absolventi Ing. (PSA)

**03**

Zahájena výuka čtyřletého bakalářského studia Architektura a stavitelství (A+S, Bc.)

**06 07 09 10**

První absolventi Bc. (A+S)

Zahájena výuka dvouletého magisterského studia Architektura a stavitelství (A+S, Ing. arch.)

První absolventi Ing. arch. (A+S)

Poslední absolventi Ing. (PSA)

Zástupcem ped. proděkana pro program A+S se stal doc. Ing. arch. Luboš Knytl



**12 13**

ČKA uznala mgr A+S jako pínohodnotné architektonické vzdělání

Zástupkyní ped. proděkana pro program A+S se stala doc. Ing. arch. Ing. Zuzana Pešková, Ph.D.





program „Architektura a stavitelství“

patří k delším programům  
(4 roky Bc. + 2 roky Mgr. studia)

vyšší množství hodin  
technických předmětů

zaměřen na komplexní  
přístup ke vzniku konceptu  
architektonického díla

BAKALÁŘSKÉ STUDIUM

Architektura a stavitelství (Bc.)



MAGISTERSKÉ STUDIUM

Konstrukce  
pozemních  
staveb  
(SI; Ing.)

**Architektura  
a stavitelství**  
(Ing. arch.)

Budovy  
a prostředí  
(Ing.)

Inteligentní  
budovy  
(Ing.)

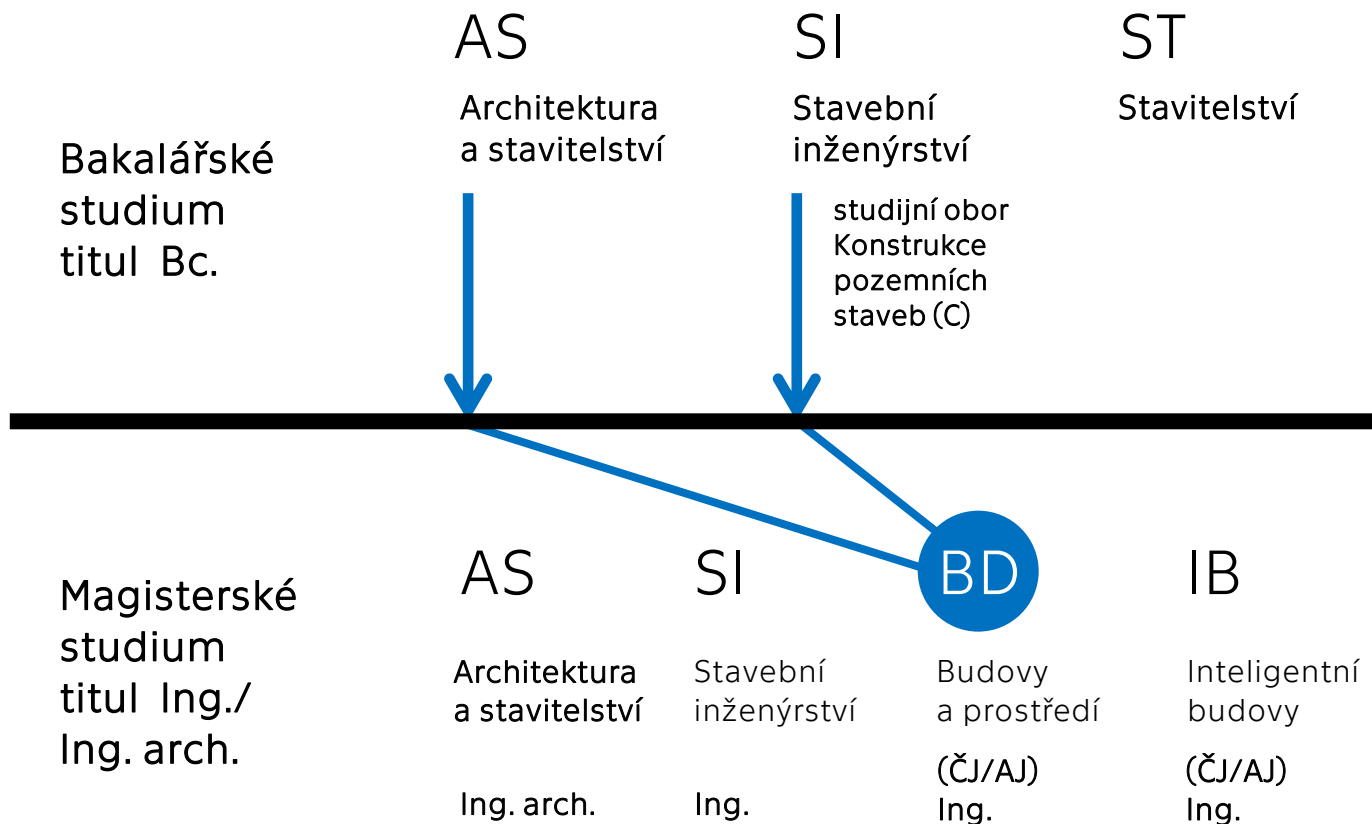
Stavební  
management  
(SI; Ing.)

Building  
Structures  
(CE; Ing.)



DOKTORSKÉ STUDIUM

# Jak vystudovat pozemní stavby?



# Různá osobní profilace kariéry v rámci studia



V **bakalářském stupni** se zaměřuje na **základní znalosti** v oblasti architektury a projektového procesu, je dobrou přípravou pro další profesní rozvoj i pracovní uplatnění v projekčním kolektivu.

Program Architektura a stavitelství je zaměřen na celý proces vzniku a realizace stavebního díla, důraz je kladen na architektonickou koncepci a koordinaci projektu.

V **magisterském stupni** završuje vysokoškolskou přípravu samostatného **koncepčního architekta**.



# Bakalářský program Architektura a stavitelství



Doporučená délka studia: 4 roky (8 semestrů)



Bakalářskou práci může student absolvovat na katedrách:

- Architektury
- Konstrukcí pozemních staveb
- Technických zařízení budov

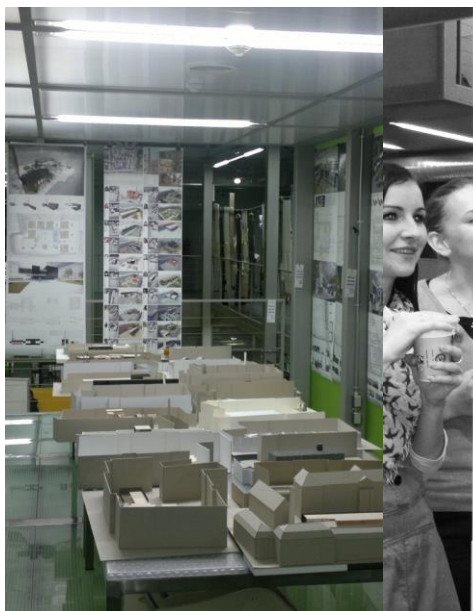
Ukončení: Státní závěrečné zkoušky (obhajoba bakalářské práce a zkoušek z tematických okruhů Architektonické navrhování budov a Technické navrhování budov). Titul Bc.



# Magisterský program Architektura a stavitelství



Doporučená délka studia: 2 roky (4 semestry)



Možnost profilovat se více ve směru stavitelství  
nebo urbanismu nebo ochrany a obnovy památek

Ukončení: státní závěrečné zkoušky (obhajoba diplomové práce a státní zkouška Architektonické navrhování). Titul Ing. arch.

Základem je výuka atelierové tvorby



V každém semestru studia jeden atelier.  
Zadání atelierů od jednoduchých úloh po složité komplexy.  
Prověření vlastní architektonické studie  
v konstrukčním atelieru.

## Bc stupeň

kompozice –

jednoduché

stavby – stavby

pro bydlení – dvě

občanské stavby

– konstrukční

projekt –

bakalářská práce





## Mgr stupeň

specializovaný atelier  
(energeticko efektivní  
stavby, rekonstrukce,  
konverze, urbanismus,  
interier)

– architektonicko-  
konstrukční –

předdiplomní projekt  
– diplomní projekt



Ateliéry architektonické kompozice  
(foto: archiv katedry architektury)



## Greenhouse Obora

Martin Holinka

Vedoucí práce – Ing. arch. Jaroslav Dada, Ing. arch. Vojtěch Pošmourný  
Atelier architektonické tvorby – základní 1 – ZS 2014/2015  
projekt oceněný Žlutou kartou



...y snadně... co je  
...kísuje... spojit  
...idy art... koni  
...etba. N... d mno  
...ota vyk... kladní l  
...r podiv... ísob, ji  
...ion... v



## Nová tržnice

### Marie Kubátová

Vedoucí práce –  
doc. Ing. arch. Luboš Knytl,  
Ing. arch. Jan Šabart  
Ateliér arch. tvorby –  
základní 1 – ZS 2015/2016  
projekt oceněný  
Žlutou kartou





## Bytový dům Pod Vyšehradem

**Jakub Kozler**

Vedoucí práce – doc. Ing. arch. Ing. Zuzana Pešková, Ph.D., Ing. arch. Petra Novotná  
Ateliér architektonické tvorby 1 – LS 2014/2015  
projekt oceněný Žlutou kartou





## **Punk cohousing – Domov na okraji**



**Filip Med**

Vedoucí práce – Ing. arch. Zora Martinová,  
Ing. arch. Jindřich Synek, Ing. arch. Jakub Zoula  
Ateliér architektonické tvorby 2 – ZS 2013/2014  
projekt oceněný Žlutou kartou



**Radnice  
městské části  
Praha 10**

**Tomáš Vaněček**

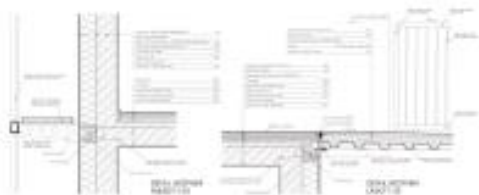
Vedoucí práce –  
Ing. arch. Zora Martinová,  
Ing. arch. Petra Novotná  
Ateliér arch. tvorby 3 –  
LS 2014/2015  
projekt oceněný  
Žlutou kartou

Architektura – tvorba – státní úřad

Tomáš Čekal

## Senior centrum – Dejvice

Projekt Senior centra v Dejvicích (rozsah dokumentace pro stavební povolení), které bude sloužit k volnočasovým aktivitám seniorů a jejich setkávání.





## Městský rodinný dům, Jičín

Jaroslav Krejska

Vedoucí práce – Prof. Ing. arch. Tomáš Šenberger

Bakalářská práce – LS 2014/2015

projekt oceněný Žlutou kartou



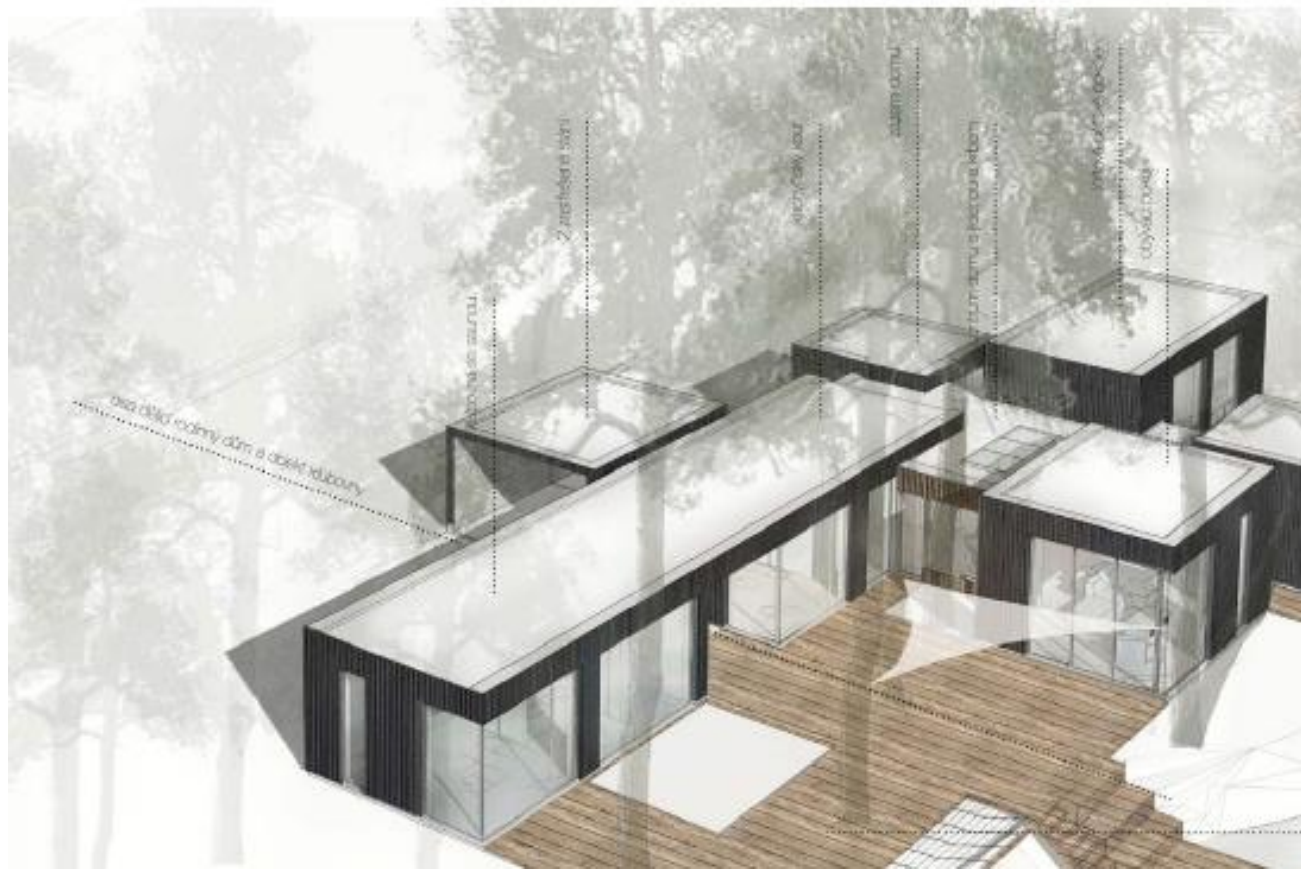
## Rodinný dům

Jitka Mácová

Vedoucí práce – doc. Ing. arch. Ing. Petr Šíkola, Ph.D.

Bakalářská práce – LS 2015/2016, projekt oceněný Žlutou kartou

*Návrh rodinného domu na zalesněném pozemku v obci Jevany, jehož jižní hranici tvoří břeh místního rybníka. Koncept domu vychází z respektu ke vzrostlým stromům a využívá přímé návaznosti na vodní hladinu. Dům je tvořen menšími objemy, tak aby zachoval maximum stávajících stromů a zároveň poskytoval výhledy na rybník či průhledy do lesa.*





## Galerie na Františku

**Bc. Barbora Šádková**

Vedoucí práce – prof. akad. arch. Mikuláš Hulec,  
Ing. arch. Petr Lédl, Ph.D., Ing. arch. akad. arch. Jiří Pošmourný  
Ateliér tvorby – magisterský 1 – ZS 2015/2016  
projekt oceněný Žlutou kartou



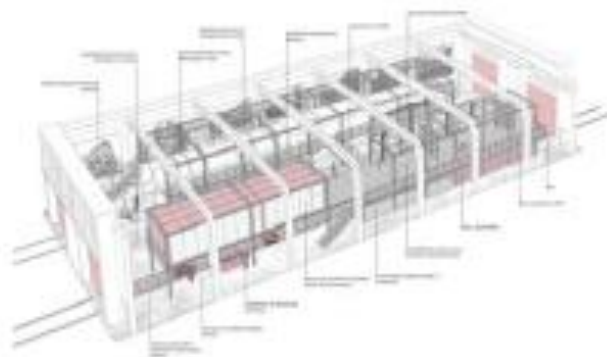


**Depo Kutná Hora –  
Malín  
Dílna na repasování  
historických strojů**

**Bc. Eva Bartošová**

Vedoucí práce – prof. Ing. arch. Tomáš Šenberger,  
Ing. Jan Pustějovský, Ph.D.

Ateliér architektonicko-konstrukční – LS 2015/2016  
projekt oceněný Žlutou kartou





## Zastřešení golfového klubu – Hostivař

**Bc. Lucie Martínková**

Vedoucí práce – doc. Ing. arch. Luboš Knytl, doc. Ing. arch. Miloš Koptliva  
Ateliér architektonicko-konstrukční – LS 2015/2016  
projekt oceněný Žlutou kartou







## Územní studie lokality Liberec – Pod Perštýnem

**Bc. Ondřej Kuptík**

Vedoucí práce – doc. Ing. arch. Václav Dvořák, CSc., doc. Ing. arch. Ing. Petr Šíkola, Ph.D.

Ateliér tvorby – magisterský 2

ZS 2015/2016

projekt oceněný Žlutou kartou



Adřina 116 ... kabin ... střecha 116

Adřina 116 ... kabin ... střecha 117

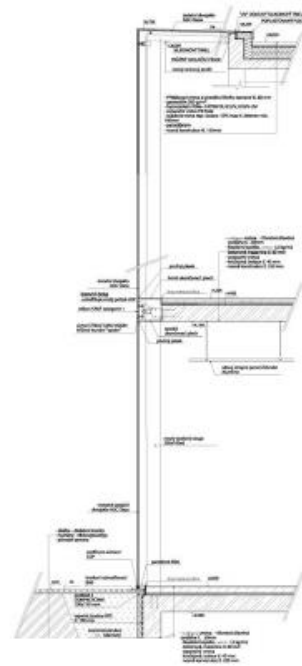


## Galerie LanNova – Revoluční

**Bc. Kateřina MISÁKOVÁ**

Vedoucí práce – prof. akad. arch. Mikuláš Hulec  
diplomová práce – IS 2015/2016  
Cena profesora Voděry 2016

*Diplomová práce vychází z Ideového řešení urbanistického návrhu zpracovaného v předdiplomním projektu. Studie čerpá z historie daného místa a její snahou je navrátit lokalitě původní industriální charakter, a to nejen zvolenou formou, ale také zaměřením samotné galerie na průmyslový design. Návrh reflektuje předurčenou páteřovou zástavbu – tolik typickou pro běhovou linii Vltavy a propojuje ji s drobným měřtkem staré Prahy. V rámci projektu byly navrženy nové prostory pro veřejnost, kterými jsou nejen výstavní galerie, ale také tvůrčí dílny, kavárna, čítárna, klub a další. Hlavním cílem bylo spojení soudobé architektury s odkazem na historii periferie Petřské čtvrti a důstojné začlenění budov do struktury města.*



# Žlutá karta – motivace pro studenty



**Žlutá karta** je oceněním, které uděluje katedra architektury vynikajícím studentským semestrálním ateliérovým projektům. Udělovány jsou bez určení pořadí. Oceněný projekt obdrží při slavnostní příležitosti diplom, je dále prezentován na výstavách a v časopisech. Nejvyšším možným oceněním je tzv. **Zlatá karta**, ta je udělována v případě předchozího udělení 2 Žlutých karet.



# Cena pro nejlepší diplomové práce na FSv



## Kategorie Architektura a stavitelství



## Cena profesora Voděry

1991/1992 13

1992/1993 15

1993/1994 18

1994/1995 21

1995/1996 23

1996/1997 22

1997/1998 23

1998/1999 25

1999/2000 25

2000/2001 26

2001/2002 26

2002/2003 26

2003/2004 31

2004/2005 35

2005/2006 39

2006/2007 48

2007/2008 50

2008/2009 54

2009/2010 55

2010/2011 56

2011/2012 55

2012/2013 55

2013/2014 65

2014/2015 67

2015/2016 70

Počet interních zaměstnanců katedry architektury v jednotlivých akademických letech podle Bílých knih 1991/1992 až 2015/2016. Výše úvazku zaměstnanců není zohledněna.

UKÁZKY PRACÍ VYBRANÝCH PEDAGOGŮ:  
Prof. akad. arch. Mikuláš Hulec



# UKÁZKY PRACÍ VYBRANÝCH PEDAGOGŮ:

Doc. Ing. arch. Václav Dvořák, CSc. a Doc. Ing. arch. Ladislav Tichý, CSc.



Prof. Ing. arch. Tomáš Šenberger



# UKÁZKY PRACÍ VYBRANÝCH PEDAGOGŮ: Prof. Ing. arch. Michal Hlaváček



Prof. Ing. arch. Jaroslav Sýkora, Dr.Sc.





# UKÁZKY PRACÍ VYBRANÝCH PEDAGOGŮ:

Doc. Ing. arch. Patrik Kotas



# UKÁZKY PRACÍ VYBRANÝCH PEDAGOGŮ: Ing. Přemysl Kraus, Ing. Michal Chalupa (modely)



# ARCHITEKTURA A STAVITELSTVÍ

Zvolte si svou cestu

[apluses.cz](http://apluses.cz)

[www.facebook.com/aplusesFSv](http://www.facebook.com/aplusesFSv)



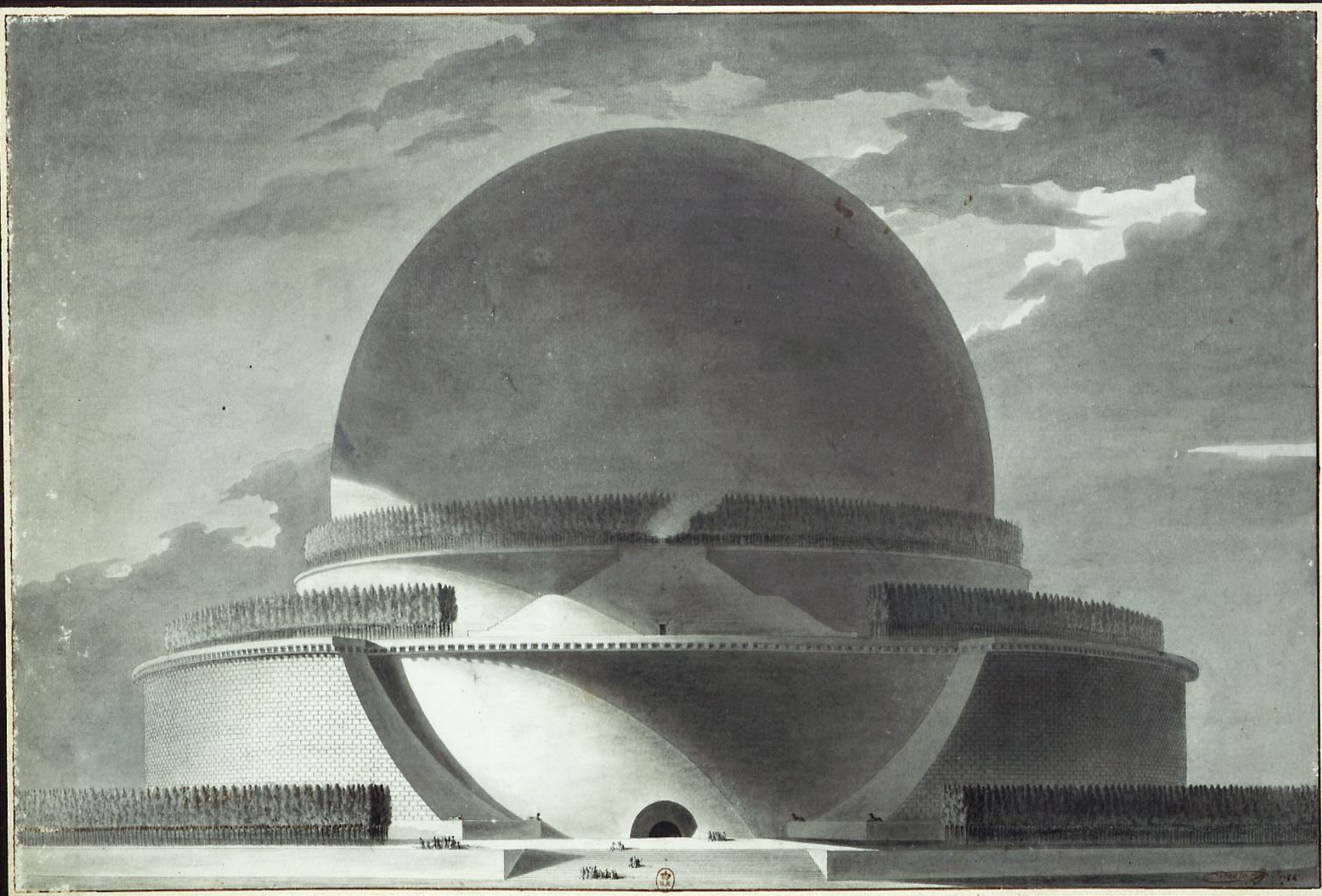


# UKÁZKY PRACÍ VYBRANÝCH PEDAGOGŮ

doc. Ing. arch. Michal Šourek



















DALMON

PALABA

Melantrich

Melantrich

VEŠETRNÍ PALÁČ  
VOSTANĚ TĚ  
PALABA

BATERIE  
Dvořákův Julius M...













FAKULTA  
STAVEBNÍ  
ČVUT V PRAZE

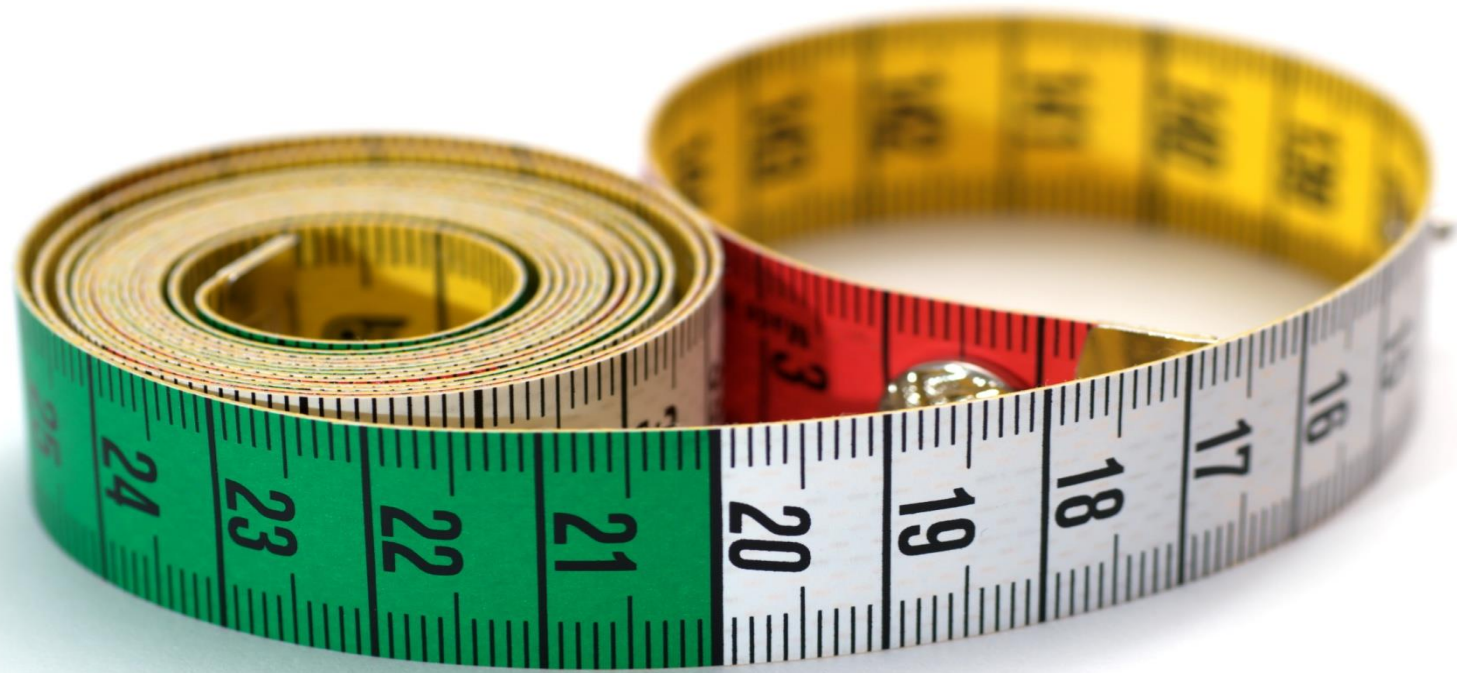


# Bakalářský studijní program GEODÉZIE A KARTOGRAFIE

# Geodézie a kartografie



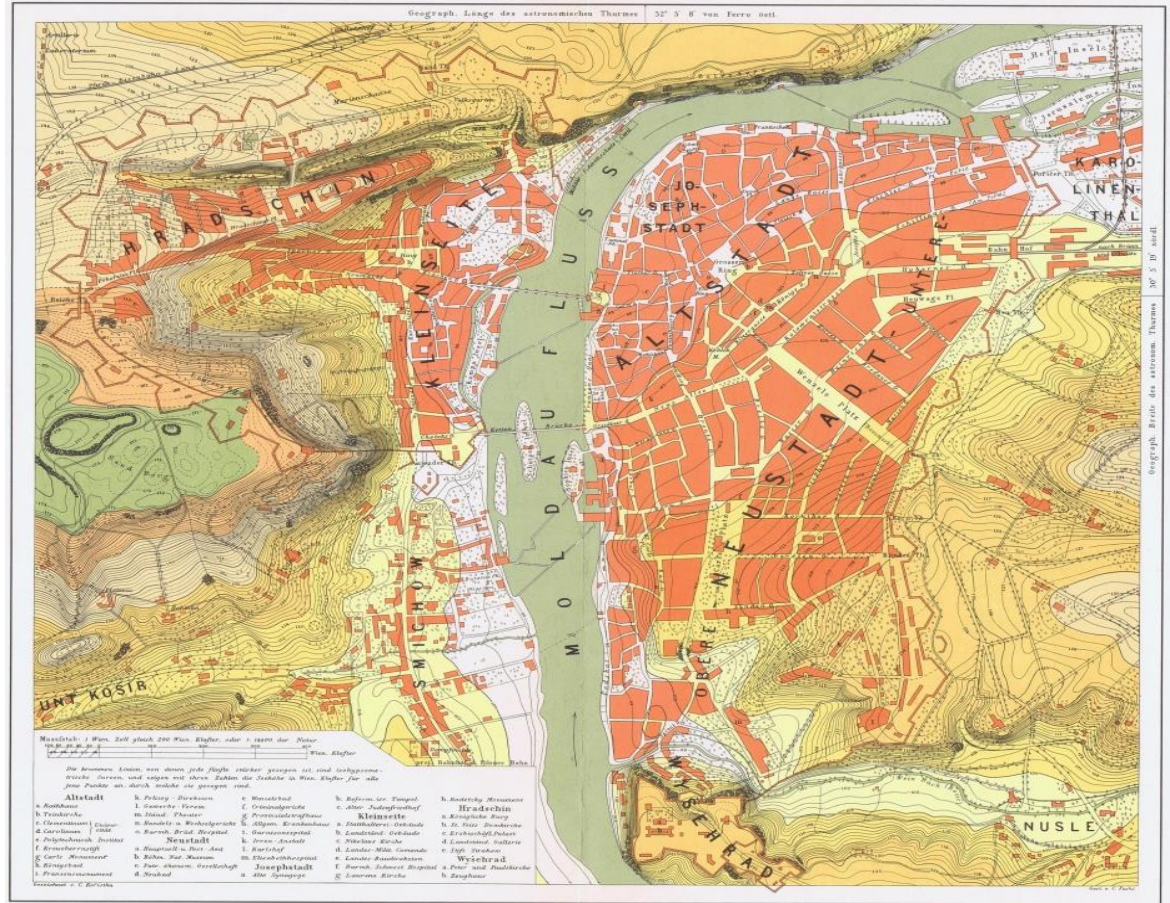
# Geodézie

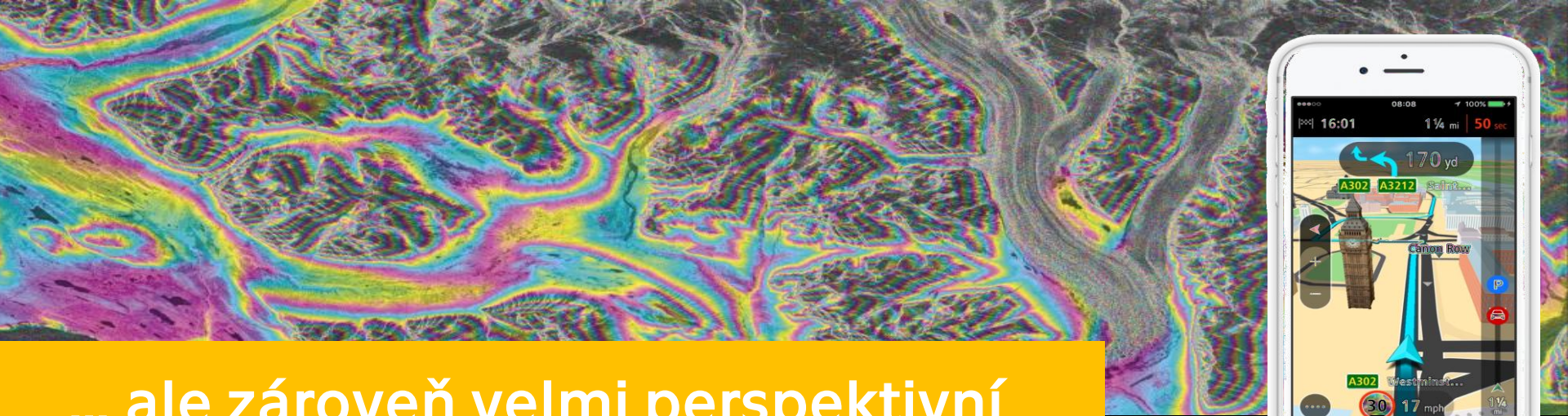


# Kartografie

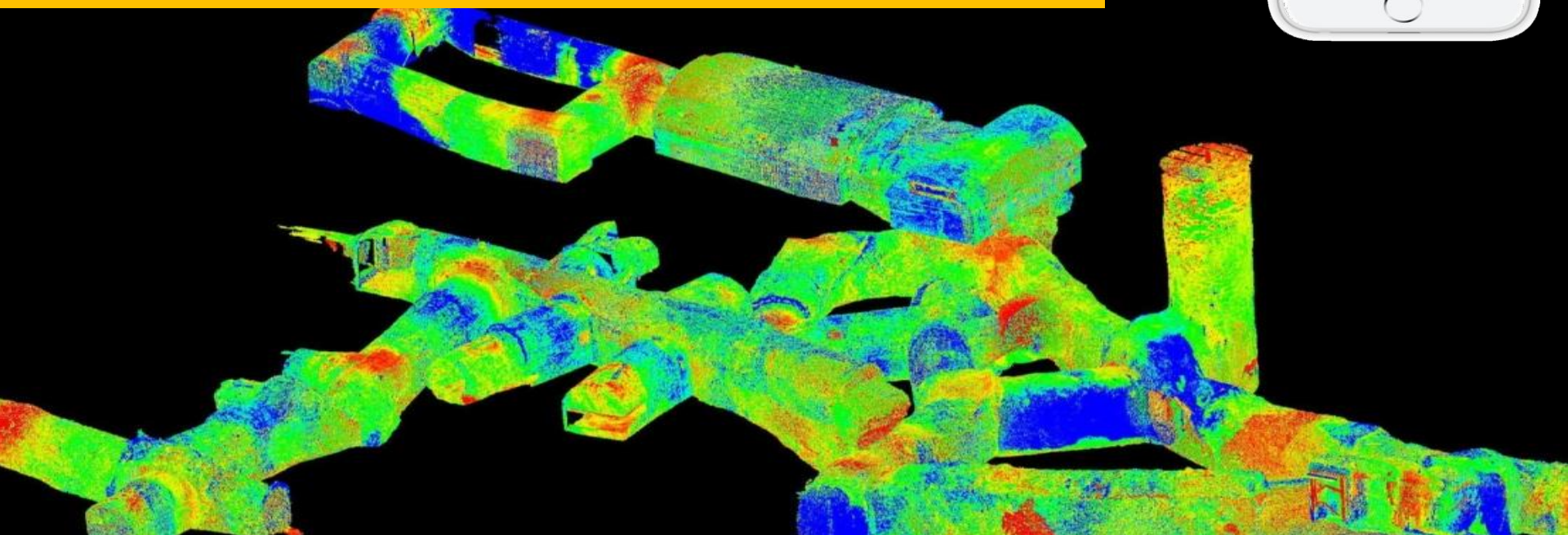


# Obor s historií ...





... ale zároveň velmi perspektivní

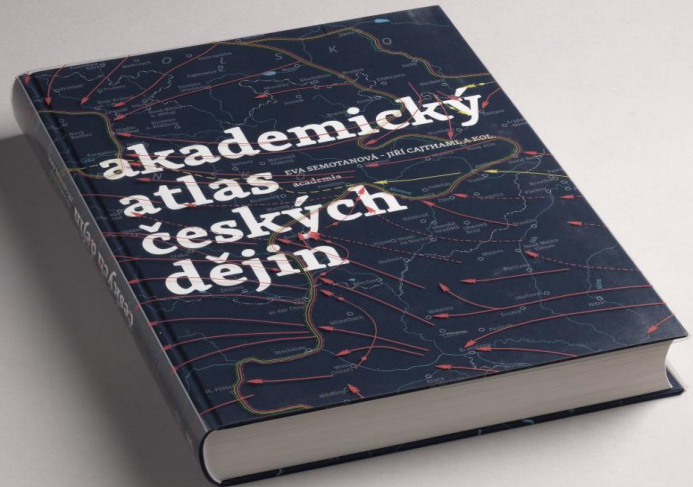
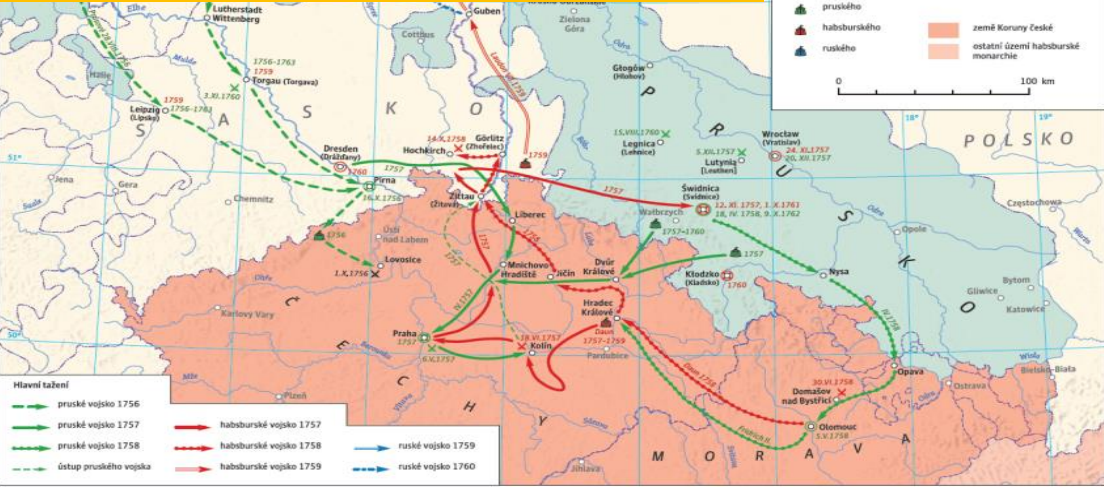


# Geodézie





# Kartografie

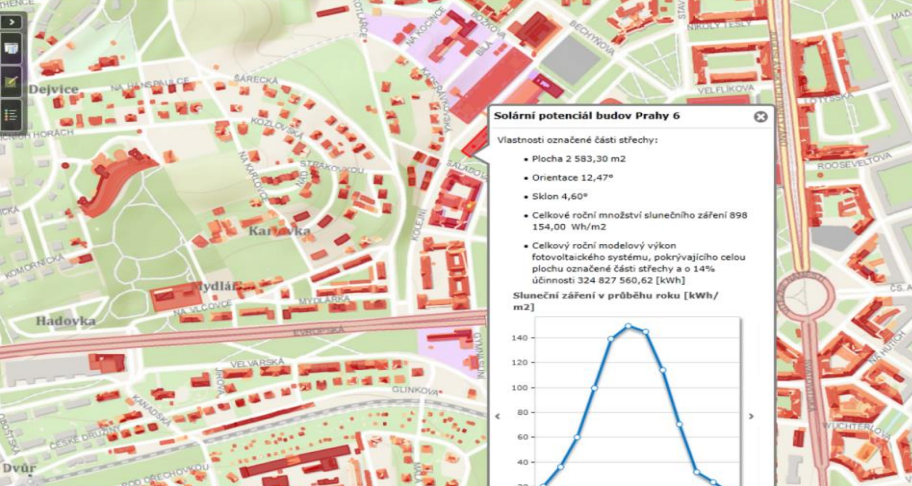






# Fotogrammetrie a dálkový průzkum Země





# Geografické informační systémy





## 3D modelování a vizualizace





# Globální satelitní navigační systémy



**Specifika našeho studijního programu**



**Děkuji za pozornost**



**FAKULTA  
STAVEBNÍ  
ČVUT V PRAZE**

Zvolte si svou cestu

[www.fsv.cvut.cz](http://www.fsv.cvut.cz)